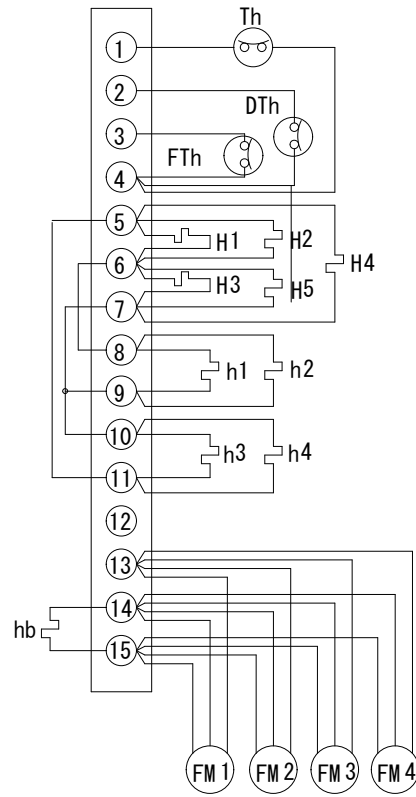
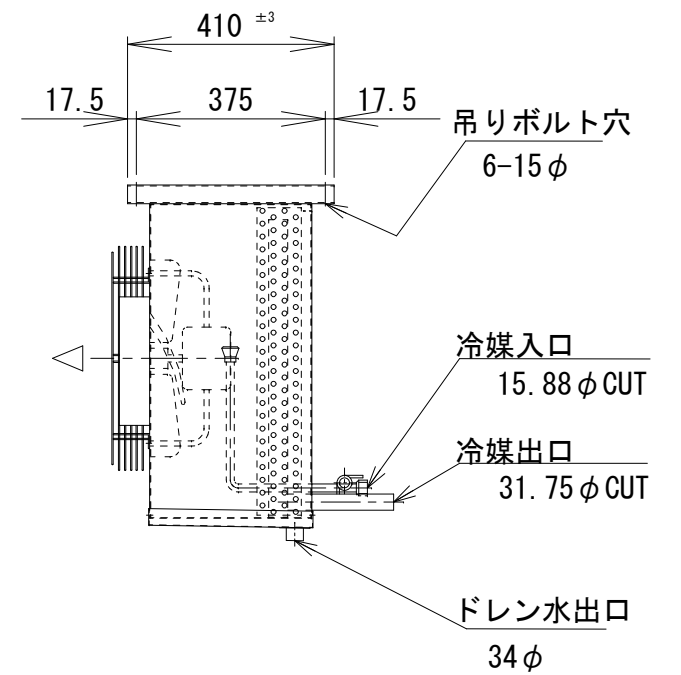
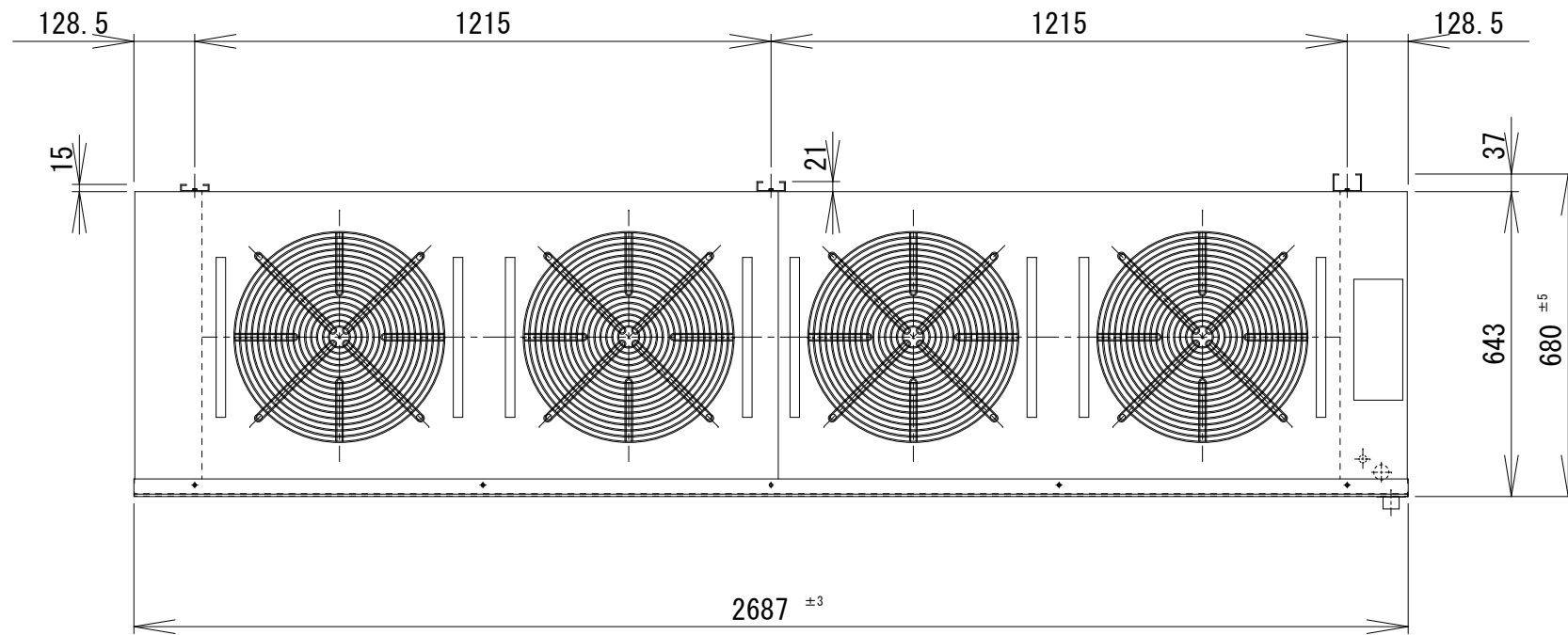
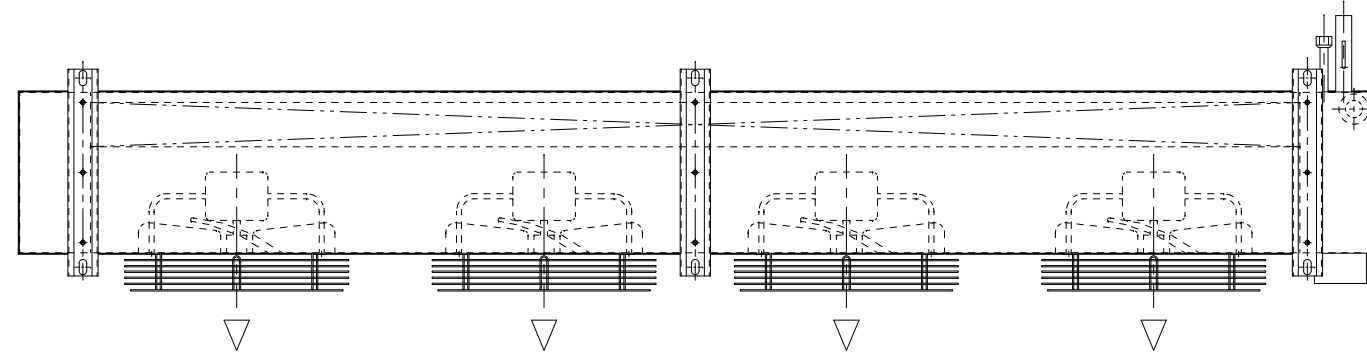


端子箱内配線図



- Th: 過熱防止器
- FTh: ファン遅延サーモ
- DTh: デフロスト終了サーモ
- H1~4: デフロストヒーター
- H5: 中管板ヒーター
- h1~4: ドレンパンヒーター
- hb: ボックスヒーター
- FM1~4: ファンモーター



仕様	
冷却コイル	4列 * 24段 * 2400有効長 3/8管
フィンピッチ	6.35mm
外表面伝熱面積	42.6m <sup>2</sup>
冷凍能力 (TD=5°C)	6.8/7.2Kw
冷凍能力 (TD=7°C)	11.1/11.7Kw
冷凍能力 (TD=10°C)	17.2/18.1Kw
ファン	390φ*4
ファンモーター (出力)	80/79W*4
ファンモーター (入力)	130/186W*4
ファンモーター (電流)	3.6/3.8A
風量	220/250m <sup>3</sup> /min
霜取ヒーター	2Kw*4
ドレンパンヒーター	400W*4
電源	3Φ-200V 50/60Hz
キャビネット	SUS430
概算重量	119Kg

記事

株式会社



作図  
R3年 3月 4日

名称 SG-2000HL

縮尺 1/15

図番  
2-2-28