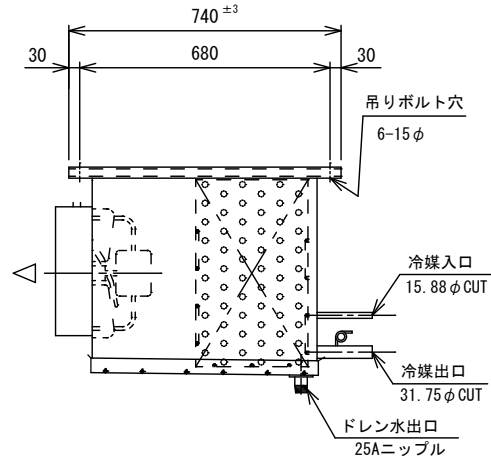
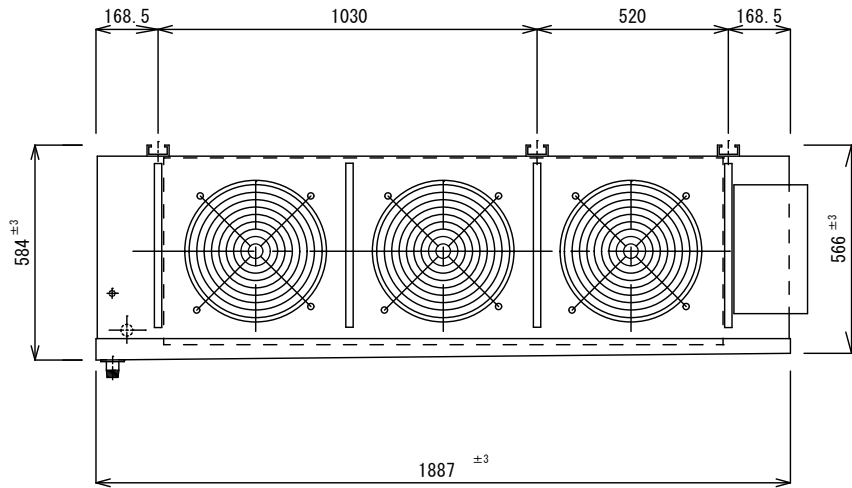
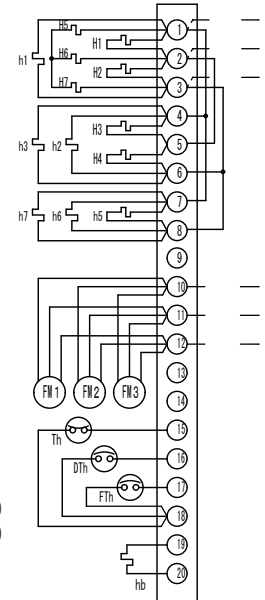


仕様		
冷却コイル	6列 * 10段 * 1520有効長	5/8銅管+7μmフィン
分岐数 / 1回路長	6分岐 / 15.2m	
フィンピッチ	7.0mm	
外表面伝熱面積	66.1m ²	
冷凍能力	18540/19920 W (TD=10°C)	
電源	3相 200V 50/60Hz	
送風機仕様	φ350 4P 80/79W 3台	
送風機入力	291/462W	
風量	111/135 m ³ /min	
デフロストヒーター	吸込側850W*2 吹出側800W*2	フィン下550W*3
ドレンパンヒーター	350W*3	
ファンガードヒーター	250W*3	
ボックスヒーター	8W	
キャビネット	SUS430	
概算重量	142kg	



端子箱内結線図



Th: 過熱防止器
 FTh: ファン遅延サーモ
 DTh: デフロスト終了サーモ
 H1~H2: デフロストヒーター (吸込側)
 H3~H4: デフロストヒーター (吹出側)
 H5~H7: コイル下部ヒーター
 h1~h3: ドレンパンヒーター
 h5~h7: ファンガードヒーター
 hb: ボックスヒーター
 FM1~FM3: ファンモーター

記事

株式会社 **ソーコ**

作図

2024年 2月 9日

名称

SG-15RC-CN

縮尺 1/N

図番

2-8-4